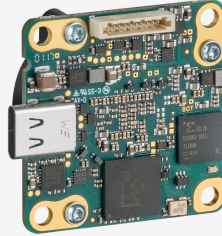
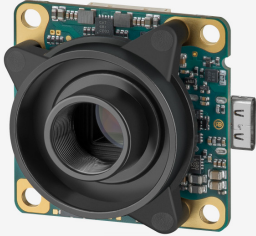


■ En série

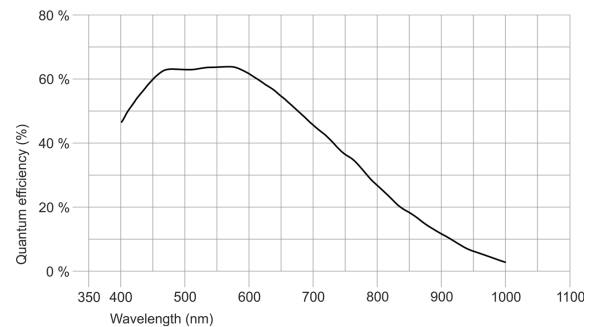
Le modèle est disponible en série et à long terme.



Spécification

Capteur

Type de capteur	CMOS Monochrome
Mode d'obturateur	Global
Caractéristique du capteur	Linéaire
Méthode de lecture du capteur	Progressive scan
Classe de pixels	1.6 MP
Résolution	1,58 Mpx
Résolution (h x v)	1456 x 1088 Pixel
Rapport hauteur/largeur	4:3
CAN	12 bit
Profondeur des couleurs (caméra)	12 bit
Classe de capteur optique	1/3"
Surface optique	5,032 mm x 3,754 mm
Diagonale du capteur optique	6,28 mm (1/2,55")
Taille de pixel	3,45 µm
Fabricant	Sony
Désignation du capteur	IMX273LLR-C
Amplification (complet/RVB)	24x/4x
AOI (zone d'intérêt) horizontale	Même fréquence d'image
AOI (zone d'intérêt) verticale	Augmente la fréquence d'image
AOI (zone d'intérêt) largeur d'image / pas	256 / 8
AOI (zone d'intérêt) hauteur d'image / pas	1 / 1
AOI (zone d'intérêt) trame de position (horizontale/verticale)	8 / 1
Compartimentage horizontal	Augmente la fréquence d'image
Compartimentage vertical	Augmente la fréquence d'image
Méthode de Compartimentage	Monochrome
Facteur de Compartimentage	2
Sous-échantillonnage horizontal	Même fréquence d'image
Sous-échantillonnage vertical	Même fréquence d'image
Méthode de sous-échantillonnage	M/C automatique
Facteur de sous-échantillonnage	2, 4, 8



Modèle

Fréquence d'image mode Freerun	230
Fréquence d'image du déclencheur (continu)	230
Fréquence d'image du déclencheur (maximale)	230
Temps d'exposition (minimal - maximal)	0.040 ms - 2000 ms
Exposition longue (maximale)	30606 ms
Consommation	1 W - 2 W

Conditions ambiantes

Les valeurs de température indiquées ci-dessous se réfèrent à la température externe du boîtier de la caméra.
Pour les versions PCB, se référer aux différents conseils de la documentation correspondante.

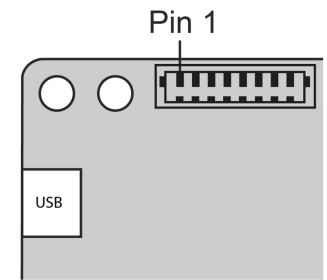
Température de l'appareil pendant le fonctionnement	0 °C - 55 °C / 32 °F - 131 °F
Température de l'appareil pendant le stockage	-20 °C - 80 °C / -4 °F - 176 °F
Humidité de l'air (relative, sans condensation)	20 % - 80 %

Connexions

Port interfaces	USB Type-C
Connexion E/S	Connecteur à fiches Wuerth 10 pôles (WR-WTB 1.00 mm)
Alimentation en tension	Câble USB

Affectation des broches / connexion E/S

1	Sortie de tension 5 V, max. 400 mA
2	Masse (GND)
3	General Purpose I/O (GPIO) 2, 3,3 V - Line 3
4	General Purpose I/O (GPIO) 1, 3,3 V - Line 2
5	Signal d'horloge I2C- requiert le firmware USB3 Vision 3.2 ou supérieur
6	Signal de données I2C- requiert le firmware USB3 Vision 3.2 ou supérieur
7	Entrée déclencheur, sans coupleur optoélectronique 3,3 V - Line 0
8	Sortie flash, sans coupleur optoélectronique 3,3 V - Line 1
9	Masse (GND)
10	Sortie de tension 3,3 V



Vue sur la caméra (vue arrière)

Forme

Raccord de l'objectif	S-Mount
Indice de protection	-
Dimensions H/W/L	36,0 mm x 36,0 mm x 19,9 mm
Poids	16 g