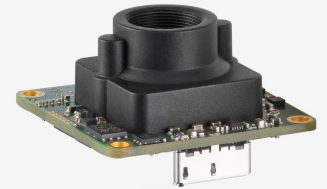
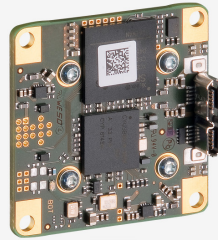
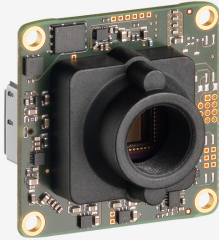


■ Obsolètes

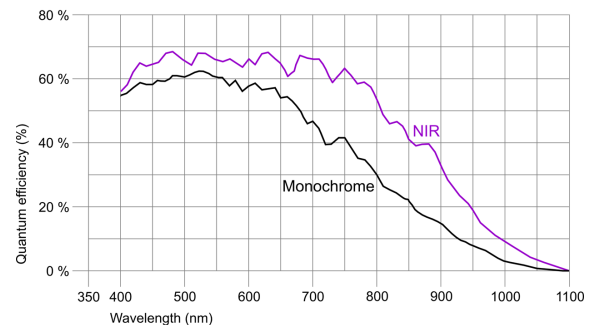
Le modèle a été abandonné.



Spécification

Capteur

Type de capteur	CMOS Monochrome
Mode d'obturateur	Global
Caractéristique du capteur	Linéaire
Méthode de lecture du capteur	Progressive scan
Classe de pixels	1.3 MP
Résolution	1,31 Mpx
Résolution (h x v)	1280 x 1024 Pixel
Rapport hauteur/largeur	5:4
CAN	10 bit
Profondeur des couleurs (caméra)	10 bit
Classe de capteur optique	1/1,8"
Surface optique	6,784 mm x 5,427 mm
Diagonale du capteur optique	8,69 mm (1/1,84")
Taille de pixel	5,3 µm
Fabricant	e2v
Désignation du capteur	EV76C560ABT
Amplification (complet/RVB)	4x/-
AOI (zone d'intérêt) horizontale	Même fréquence d'image
AOI (zone d'intérêt) verticale	Augmente la fréquence d'image
AOI (zone d'intérêt) largeur d'image / pas	80 / 2
AOI (zone d'intérêt) hauteur d'image / pas	60 / 2
AOI (zone d'intérêt) trame de position (horizontale/verticale)	2 / 2
Compartimentage horizontal	Même fréquence d'image
Compartimentage vertical	Même fréquence d'image
Méthode de Compartimentage	M/C automatique
Facteur de Compartimentage	2
Sous-échantillonnage horizontal	-
Sous-échantillonnage vertical	-
Méthode de sous-échantillonnage	-
Facteur de sous-échantillonnage	-



Modèle

Fréquence d'image mode Freerun	59
Fréquence d'image du déclencheur (maximale)	-
Temps d'exposition (minimal - maximal)	0.009 ms - 2000 ms
Consommation	1,3 W - 1,5 W

Conditions ambiantes

Les valeurs de température indiquées ci-dessous se réfèrent à la température externe du boîtier de la caméra. Pour les versions PCB, se référer aux différents conseils de la documentation correspondante.

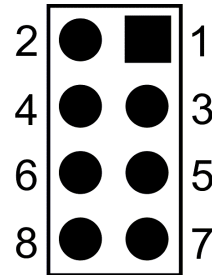
Température de l'appareil pendant le fonctionnement	0 °C - 55 °C / 32 °F - 131 °F
Température de l'appareil pendant le stockage	-20 °C - 60 °C / -4 °F - 140 °F
Humidité de l'air (relative, sans condensation)	20 % - 80 %

Connexions

Port interfaces	USB 3.0 Micro-B
Connexion E/S	Option de contact 8 pôles (pour connecteur à broches RM 1,27 mm/50 mil)
Alimentation en tension	Câble USB

Affectation des broches / connexion E/S

1	Tension d'alimentation USB (VCC) 5 V
2	Masse USB (GND)
3	Entrée déclencheur, sans coupleur optoélectronique (+)
4	Sortie flash, sans coupleur optoélectronique (+)
5	General Purpose I/O (GPIO) 1
6	General Purpose I/O (GPIO) 2
7	Impulsion d'horloge bus I2C
8	Signal de données bus I2C



Vue sur la caméra (vue arrière)

Forme

Raccord de l'objectif	S-Mount
Indice de protection	-
Dimensions H/W/L	36,0 mm x 36,0 mm x 20,2 mm
Poids	12 g