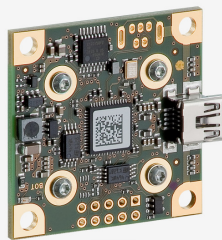
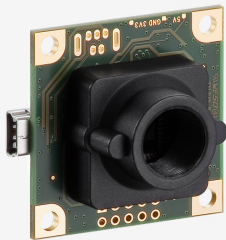


UI-1251LE-M-GL (AB00334)



■ En série

Le modèle est disponible en série et à long terme.

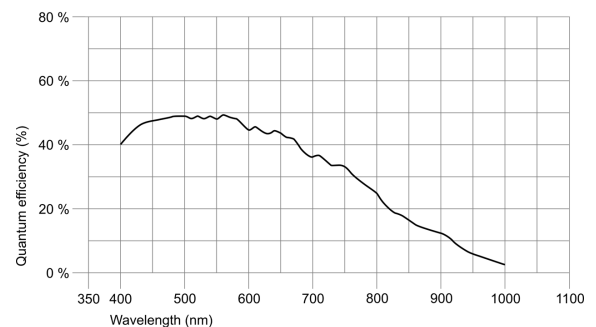


Made
in
Germany

Spécification

Capteur

Type de capteur	CMOS Monochrome
Mode d'obturateur	Global / Rolling / Global Start
Caractéristique du capteur	Linéaire
Méthode de lecture du capteur	Progressive scan
Classe de pixels	1.9 MP
Résolution	1,92 Mpx
Résolution (h x v)	1600 x 1200 Pixel
Rapport hauteur/largeur	4:3
CAN	10 bit
Profondeur des couleurs (caméra)	8 bit
Classe de capteur optique	1/1,8"
Surface optique	7,200 mm x 5,400 mm
Diagonale du capteur optique	9 mm (1/1,78")
Taille de pixel	4,5 µm
Fabricant	e2v
Désignation du capteur	EV76C570ABT
Amplification (complet/RVB)	4x/-
AOI (zone d'intérêt) horizontale	Même fréquence d'image
AOI (zone d'intérêt) verticale	Augmente la fréquence d'image
AOI (zone d'intérêt) largeur d'image / pas	16 / 4
AOI (zone d'intérêt) hauteur d'image / pas	4 / 2
AOI (zone d'intérêt) trame de position (horizontale/verticale)	2 / 2
Compartimentage horizontal	Même fréquence d'image
Compartimentage vertical	Même fréquence d'image
Méthode de Compartimentage	M/C automatique
Facteur de Compartimentage	2
Sous-échantillonnage horizontal	-
Sous-échantillonnage vertical	-
Méthode de sous-échantillonnage	-
Facteur de sous-échantillonnage	-



UI-1251LE-M-GL (AB00334)

Modèle

Plage de fréquence de pixel	10 MHz - 35 MHz
Fréquence d'image mode Freerun	17
Fréquence d'image du déclencheur (maximale)	17
Temps d'exposition (minimal - maximal)	0.020 ms - 10000 ms
Exposition longue (maximale)	10000 ms
Consommation	0,3 W - 0,7 W
Particularités	Mode ligne, Processeur de mise à l'échelle, Séquenceur, Mode logarithmique, Correction des pixels défectueux côté capteur, Trame d'exposition fine, AOI multiples

Conditions ambiantes

Les valeurs de température indiquées ci-dessous se réfèrent à la température externe du boîtier de la caméra. Pour les versions PCB, se référer aux différents conseils de la documentation correspondante.

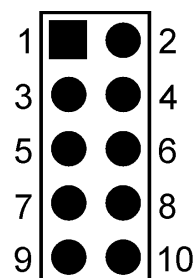
Température de l'appareil pendant le fonctionnement	0 °C - 55 °C / 32 °F - 131 °F
Température de l'appareil pendant le stockage	-20 °C - 80 °C / -4 °F - 176 °F
Humidité de l'air (relative, sans condensation)	20 % - 80 %

Connexions

Port interfaces	USB 2.0 Mini-B
Connexion E/S	Option de contact 10 pôles
Alimentation en tension	Câble USB

Affectation des broches / connexion E/S

1	Tension d'alimentation USB (VCC) 5 V
2	Masse USB (GND)
3	Entrée déclencheur, sans coupleur optoélectronique (+)
4	Sortie flash, sans coupleur optoélectronique (+)
5	Tension d'alimentation du convertisseur de tension interne, 3,3 V ou 3,0 V (selon le capteur)
6	Masse USB (GND)
7	General Purpose I/O (GPIO) 1
8	General Purpose I/O (GPIO) 2
9	Impulsion d'horloge bus I2C
10	Signal de données bus I2C



Vue sur la caméra (vue arrière)

UI-1251LE-M-GL (AB00334)

Forme

Raccord de l'objectif	S-Mount
Indice de protection	-
Dimensions H/W/L	36,0 mm x 36,0 mm x 20,2 mm
Poids	16 g