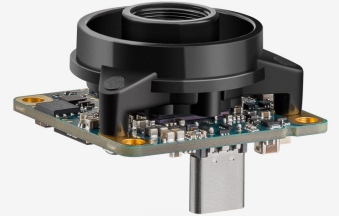
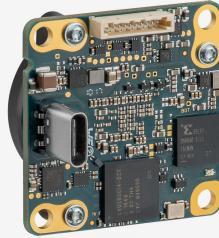
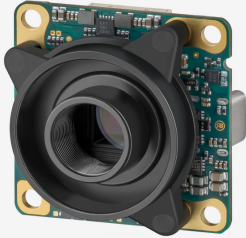


### ■ En série

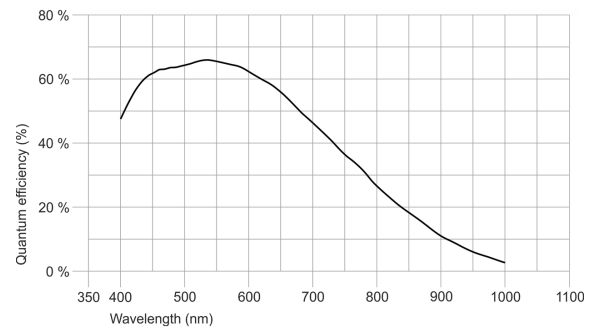
Le modèle est disponible en série et à long terme.



## Spécification

### Capteur

Type de capteur	CMOS Monochrome
Mode d'obturateur	Global
Caractéristique du capteur	Linéaire
Méthode de lecture du capteur	Progressive scan
Classe de pixels	3 MP
Résolution	3,15 Mpx
Résolution (h x v)	2048 x 1536 Pixel
Rapport hauteur/largeur	4:3
CAN	12 bit
Profondeur des couleurs (caméra)	12 bit
Classe de capteur optique	1/1,8"
Surface optique	7,066 mm x 5,300 mm
Diagonale du capteur optique	8,83 mm (1/1,81")
Taille de pixel	3,45 µm
Fabricant	Sony
Désignation du capteur	IMX265LLR-C
Amplification (complet/RVB)	24x/4x
AOI (zone d'intérêt) horizontale	Même fréquence d'image
AOI (zone d'intérêt) verticale	Augmente la fréquence d'image
AOI (zone d'intérêt) largeur d'image / pas	265 / 8
AOI (zone d'intérêt) hauteur d'image / pas	1 / 1
AOI (zone d'intérêt) trame de position (horizontale/verticale)	8 / 1
Compartimentage horizontal	-
Compartimentage vertical	Augmente la fréquence d'image
Méthode de Compartimentage	M/C automatique
Facteur de Compartimentage	2
Sous-échantillonnage horizontal	Même fréquence d'image
Sous-échantillonnage vertical	Même fréquence d'image
Méthode de sous-échantillonnage	M/C automatique
Facteur de sous-échantillonnage	2, 4, 8



## Modèle

Fréquence d'image mode Freerun	58
Fréquence d'image du déclencheur (continu)	58
Fréquence d'image du déclencheur (maximale)	58
Temps d'exposition (minimal - maximal)	0.025 ms - 1900 ms
Exposition longue (maximale)	90000 ms
Consommation	1 W - 2 W

## Conditions ambiantes

Les valeurs de température indiquées ci-dessous se réfèrent à la température externe du boîtier de la caméra.  
Pour les versions PCB, se référer aux différents conseils de la documentation correspondante.

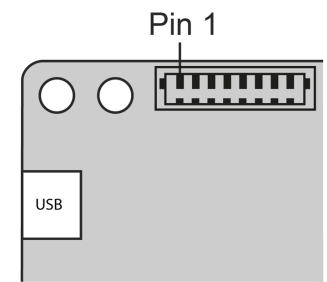
Température de l'appareil pendant le fonctionnement	0 °C - 55 °C / 32 °F - 131 °F
Température de l'appareil pendant le stockage	-20 °C - 80 °C / -4 °F - 176 °F
Humidité de l'air (relative, sans condensation)	20 % - 80 %

## Connexions

Port interfaces	USB Type-C
Connexion E/S	Connecteur à fiches Wuerth 10 pôles (WR-WTB 1.00 mm)
Alimentation en tension	Câble USB

## Affectation des broches / connexion E/S

1	Sortie de tension 5 V, max. 400 mA
2	Masse (GND)
3	General Purpose I/O (GPIO) 2, 3,3 V - Line 3
4	General Purpose I/O (GPIO) 1, 3,3 V - Line 2
5	Signal d'horloge I2C- requiert le firmware USB3 Vision 3.2 ou supérieur
6	Signal de données I2C- requiert le firmware USB3 Vision 3.2 ou supérieur
7	Entrée déclencheur, sans coupleur optoélectronique 3,3 V - Line 0
8	Sortie flash, sans coupleur optoélectronique 3,3 V - Line 1
9	Masse (GND)
10	Sortie de tension 3,3 V



Vue sur la caméra (vue arrière)

## Forme

Raccord de l'objectif	S-Mount
Indice de protection	-
Dimensions H/W/L	36,0 mm x 36,0 mm x 26,0 mm
Poids	16 g